



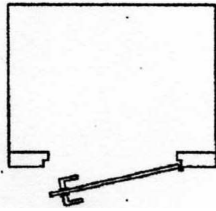


# LYCEE ROUVIERE TOULON

## BUREAUX SEVICE ADMINISTRATION

**N° DE PORTES**

**DIN Droite**  
Poignée tournée vers  
la gauche  
  
Côté Electronique  
toujours à l'extérieur,  
poignée présentée à  
gauche



**Localisation des portes  
garnitures**

N°

List.Lycée

N°cylindre

Time/O/N

Localisation des port es

59

PROVISEUR

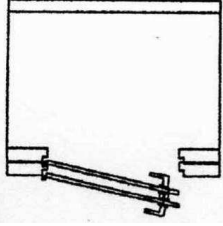


# LYCEE ROUVIERE TOULON

## BUREAUX SEVICE ADMINISTRATION

**N° DE PORTES**

**DIN Gauche**  
Poignée tournée vers la droite  
  
Côté Electronique toujours à l'extérieur, poignée présentée à droite



**Localisation des portes**  
**1/2 cylindres**

N°

List.Lycée

N°cylindre

Time/O/N

Localisation des portes

1

PORTE ENTREE BATIMENT C1

2

PORTE ENTREE LOGE

3

PORTE ENTREE BATIMENT C2





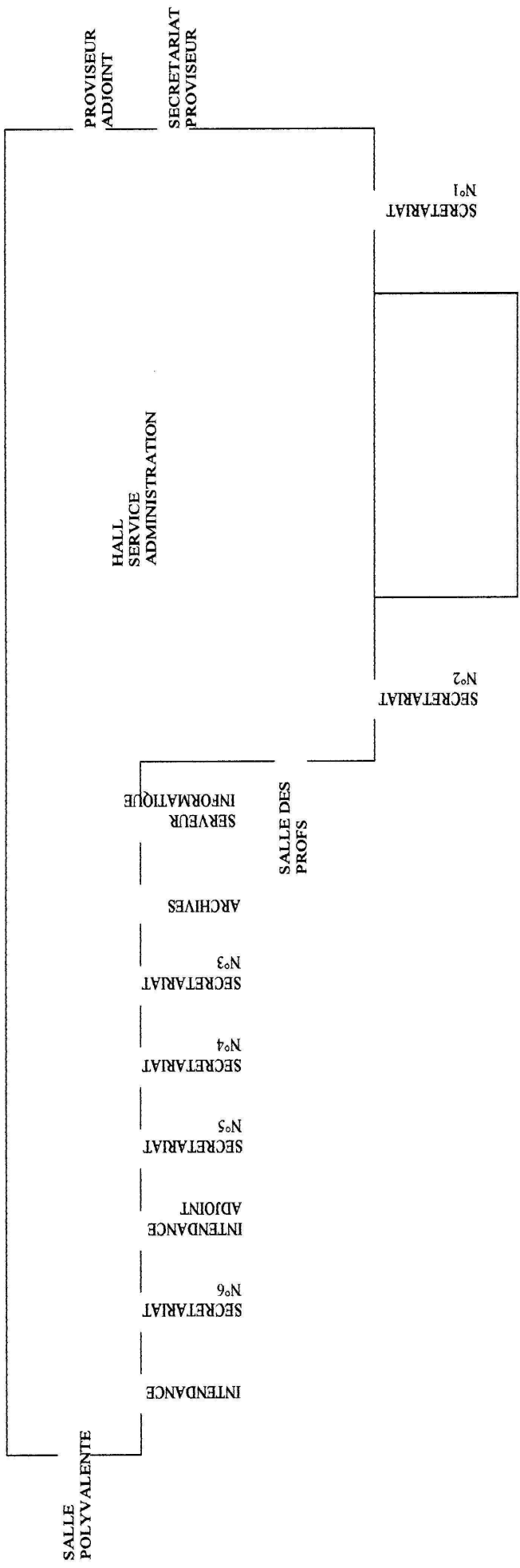






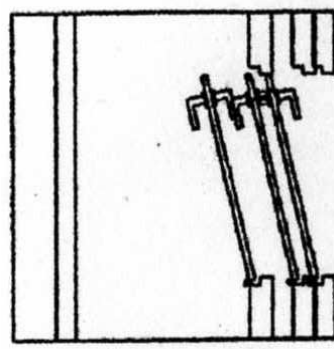
LYCEE ROUVIERE  
TOULON

SOCIETE ACOR NOMALIS BUOPARC BAT E 18 RUE JACQUES REATTU 13009 MARSEILLE  
TEL. 0491165501 FAX. 0491165507



POUR LE PLAN DE FERMETURE COMPTABILISER LE NOMBRE DE PORTES PAUMELLES DU COTE GAUCHE ET PAUMELLES DU COTE DROIT

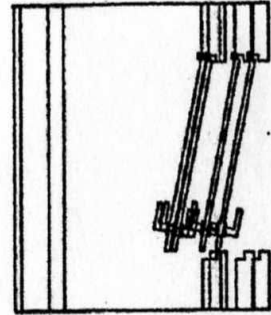
PORTE AYANT LES PAUMELLES COTE GAUCHE



**DIN Droite**  
Poignée tournée vers la gauche  
Côté Electronique toujours à l'extérieur, poignée présentée à gauche

COTE EXTERIEUR

PORTE AYANT LES PAUMELLES COTE DROIT



**DIN Gauche**  
Poignée tournée vers la droite  
Côté Electronique Toujours à l'extérieur, poignée présentée à droite

COTE EXTERIEUR

PHOTOS DES GARNITURES VUE DE L'INTERIEUR ET VUE DE L'EXTERIEUR [ BEQUILLE + LECTEUR DE BADGE ]

VUE DE L'INTERIEUR



VUE DE L'EXTERIEUR



CONTREPLAQUE DE PROPETE

